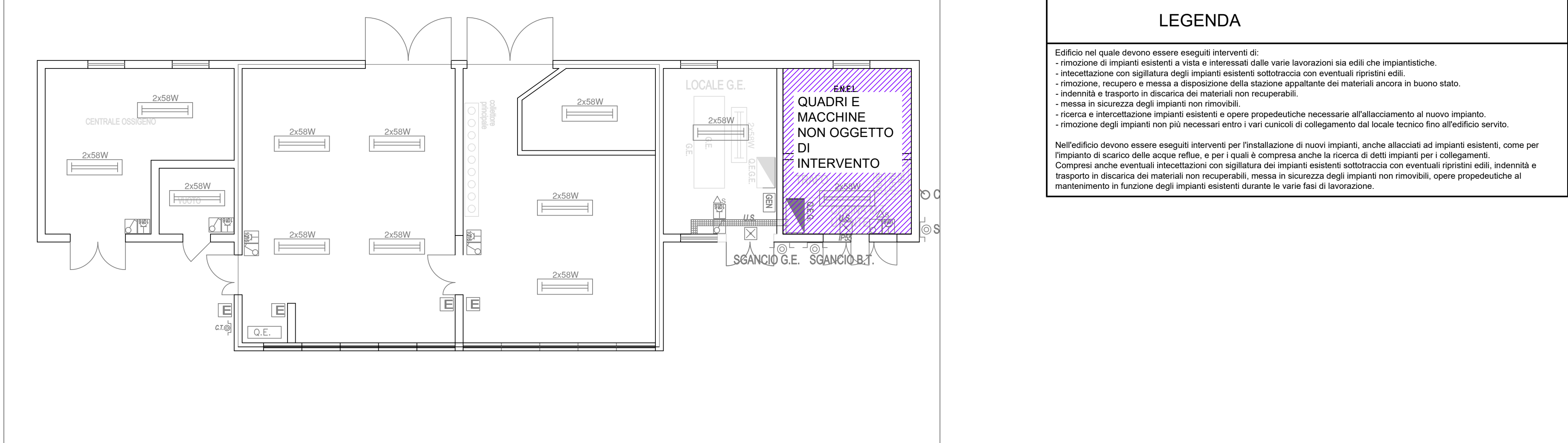


SCHEMA TOPOGRAFICO STATO DI FATTO IMPIANTO ELETTRICO EDIFICIO ADIACENTE



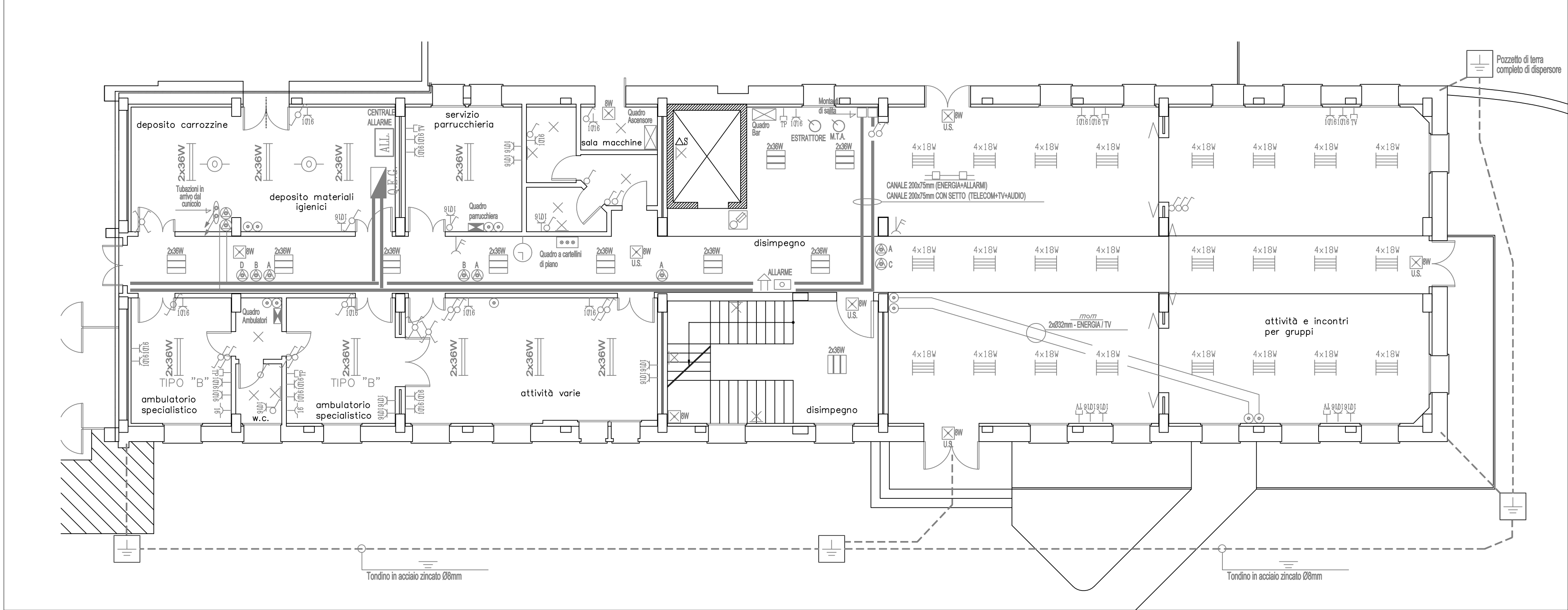
LEGENDA

Edificio nel quale devono essere eseguiti interventi di:

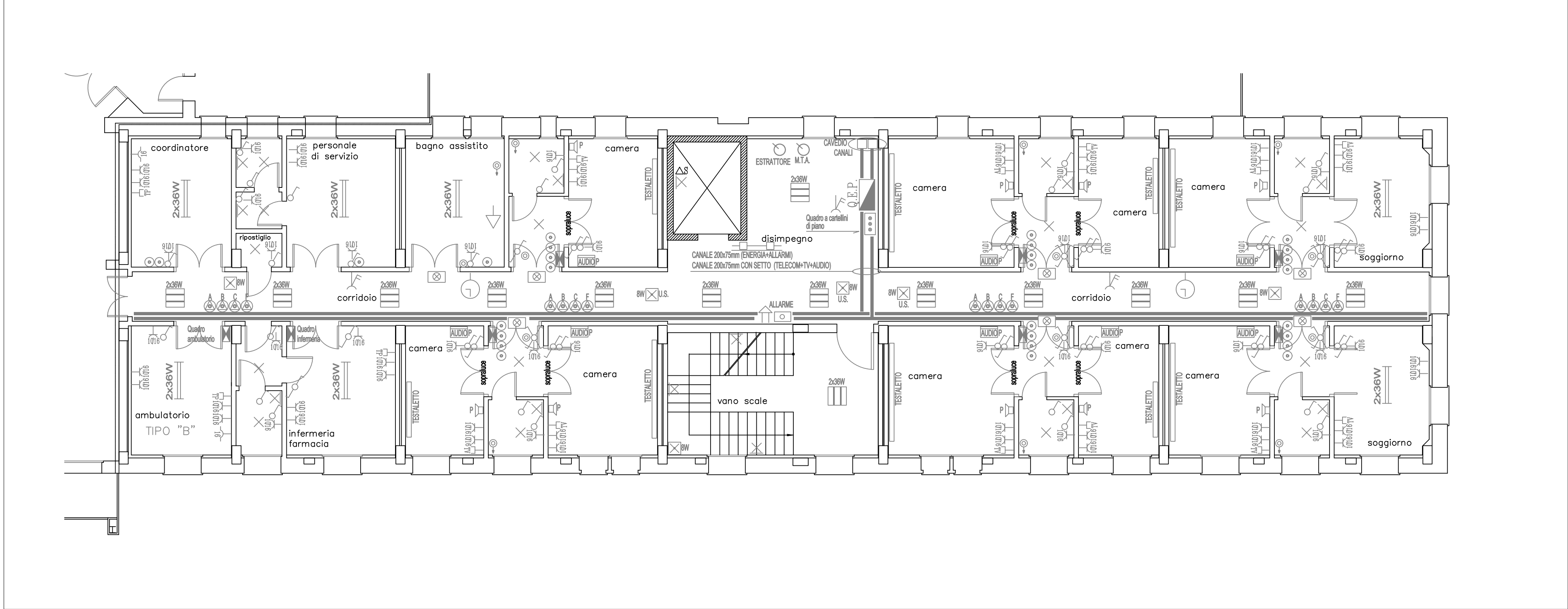
- rimozione di impianti esistenti a vista e interessati dalle varie lavorazioni sia edili che impiantistiche.
- intercettazione con sigillatura degli impianti esistenti sottotraccia con eventuali ripristini edili.
- rimozione, recupero e messa a disposizione della stazione appaltante dei materiali ancora in buono stato.
- indennità e trasporto in discarica dei materiali non recuperabili.
- messa in sicurezza degli impianti non rinnovabili.
- ricerca e intercettazione impianti esistenti e opere propedeutiche necessarie all'allacciamento al nuovo impianto.
- rimozione degli impianti non più necessari entro i vari cunicoli di collegamento dal locale tecnico fino all'edificio servito.

Nell'edificio devono essere eseguiti interventi per l'installazione di nuovi impianti, anche allacciati ad impianti esistenti, come per l'impianto di scarico delle acque reflue, e per i quali è compresa anche la ricerca di detti impianti per i collegamenti. Compresi anche eventuali intercettazioni con sigillatura dei impianti esistenti sottotraccia con eventuali ripristini edili, indennità e trasporto in discarica dei materiali non recuperabili, messa in sicurezza degli impianti non rinnovabili, opere propedeutiche al mantenimento in funzione degli impianti esistenti durante le varie fasi di lavorazione.

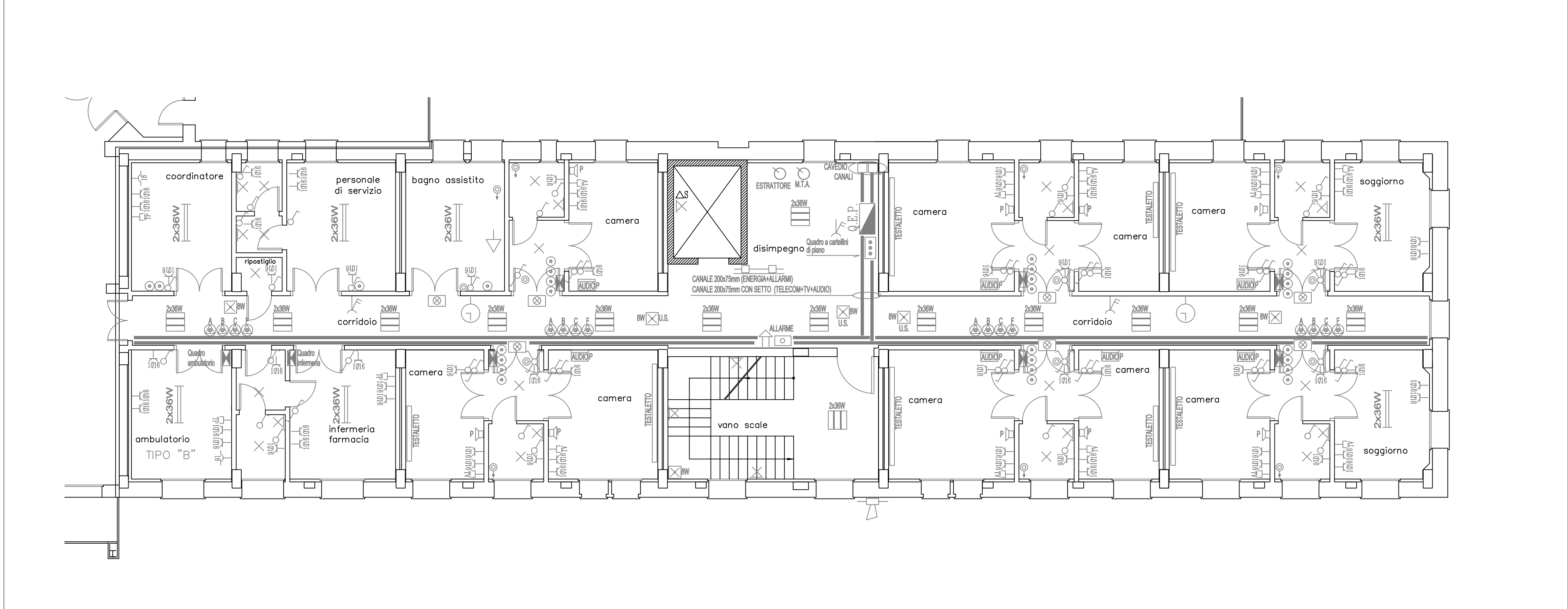
SCHEMA TOPOGRAFICO STATO DI FATTO IMPIANTO ELETTRICO - PIANO TERRA -



SCHEMA TOPOGRAFICOSTATO DI FATTO IMPIANTO ELETTRICO - PIANO PRIMO -



SCHEMA TOPOGRAFICO STATO DI FATTO IMPIANTO ELETRICO - PIANO SECONDO -



LEGENDA

- | | |
|---|--|
| — Quadro elettrico | — Interruttore |
| — Quadro elettrico | — Deviatore |
| — Quadro elettrico | — Invertitore |
| — Quadro a carrelli | — Interruttore a fusibili |
| — Centrale allarme incendio | — Allacciamento diretto |
| — Segnalazione ottica fuori camera per allarme/lucocono | — Indicazione di apparecchiatura con grado di protezione min. IP55 |
| — Lampada autonoma d'emergenza da 8W completa di indicazione "Uscita di Sicurezza" | — Rivelatore ottico di fumo |
| — Lampada autonoma d'emergenza da 8W | — Sirena da interno |
| — Corpo illuminante 2x36W fluorescente compatta | — Pulsante allarme incendio |
| — Corpo illuminante completo di lampade a fluorescenza 4x18W | — Tastaletto |
| — Corpo illuminante completo di lampade a fluorescenza 2x36W | — Canale in acciaio zincato dim.200x75mm grado di protezione IP40 |
| — Punto luce a soffitto | — Tubazione in PVC per posa sottotraccia |
| — Punto luce a parete | — Barriera tagliafuoco |
| — Presa tipo scuola 2P+T 16A | — Orologio biforcuto a lancette |
| — Presa bipasso 2P+T 10/16A | — Indicazione di PREDISPOSIZIONE |
| — Presa 2P+T 16A con interruttore bipolare di protezione | — Comando audio |
| — Presa TV | — Scatola da incasso per diffusore sonoro da predisporre nella parete |
| — Presa telefono | — Scatola di derivazione in PVC da incasso |
| — Pulsante a tirante | — Scatola di derivazione in PVC p.d.p. IP55 |
| — Pulsante di isolazione | — Pozzetto di terra completo di dispersione |
| — Collegamento equipotenziale | — Tondino in acciaio zincato Ø8mm |
| — Sirena da esterno | |
| — Orologio pilota | |



Oggetto: **PIANO NAZIONALE DI RIPRESA E RESILIENZA (PNRR) E PIANO NAZIONALE COMPLEMENTARE (PNC) Missione 6 - SALUTE**

COMPONENTE C1
M6C1 1.1
"Case della Comunità e presa in carico delle persone"

CASA DELLA COMUNITÀ SEDE DI FARRA DI SOLIGO

PROGETTO ESECUTIVO

Elaborato: SCHEMA TOPOGRAFICO STATO DI FATTO IMPIANTO ELETTRICO

Scala: 1:100 Tavola: **EP11**

| | |
|---|--|
| Progettazione: | |
| CAPOGRUPPO R.T.P. E PROGETTO IMPIANTI EVO ENGINEERING SRL - STP Per. Ind. Bovo Mirco Ing. Nestà Massimo | |
| PROGETTO ARCHITETTONICO E ACUSTICA Ing. Giulio Campello | |
| PROGETTO ARCHITETTONICO E COORDINAMENTO PER LA SICUREZZA IN FASE DI PROGETTAZIONE Geom. Sandro Campello | |

Data: Ottobre 2022 Revisione: 00

Il Responsabile del Procedimento:
Azienda ULSS 2 Marca Trevigiana
dott. Lucio D'Este